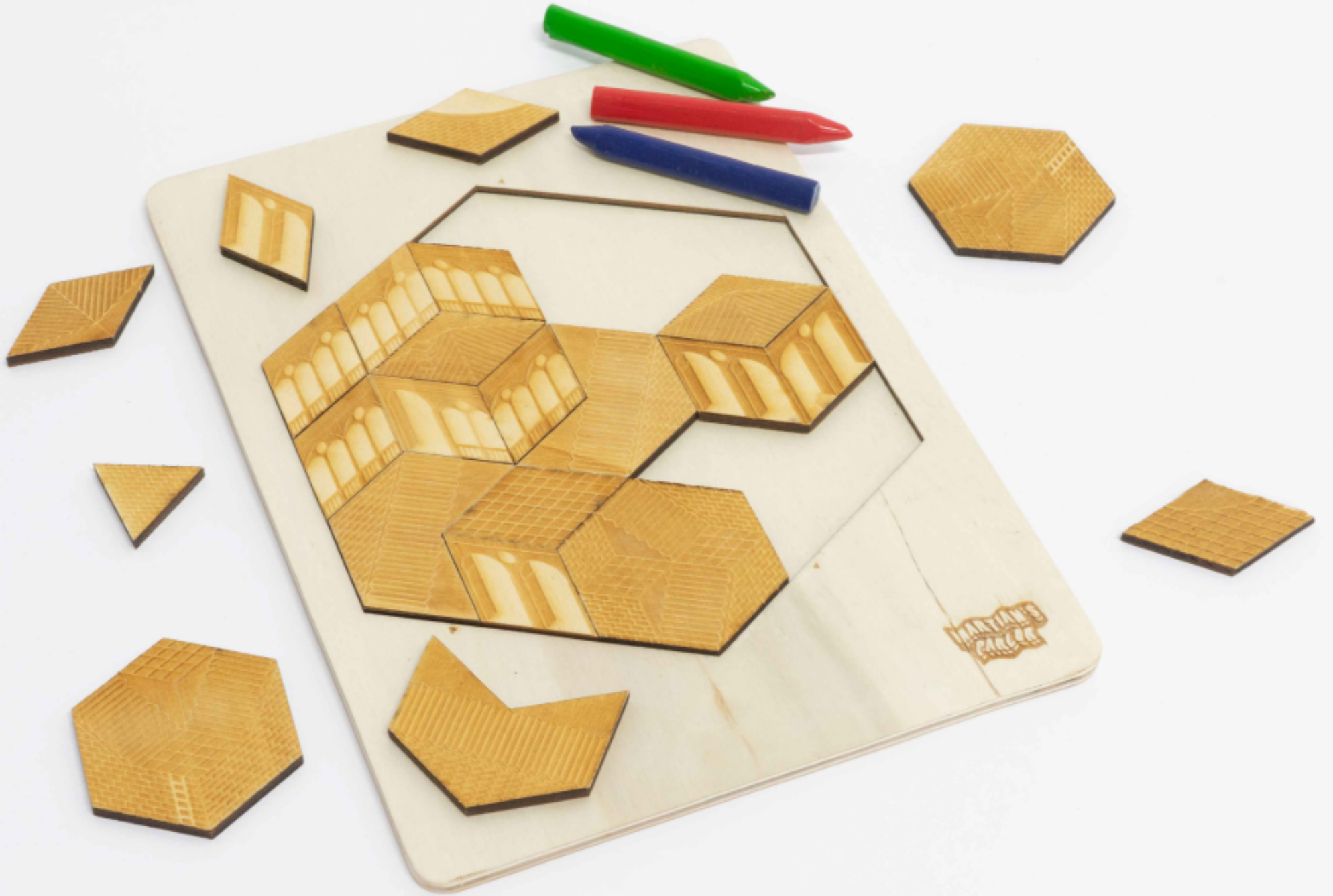


The image features a wooden architectural model kit. The central focus is a large, light-colored wooden board with a complex, multi-faceted structure cut out of it. This structure has several levels, including a staircase and a balcony with arched openings. Surrounding this central board are numerous smaller, flat wooden pieces of various shapes and sizes, some with intricate patterns or textures. Two colored pencils, one red and one orange, are placed on the right side of the board. The background consists of several sheets of paper with architectural sketches in various colors (blue, red, purple, pink).

Isométries
Julien Rodriguez

***Isométries* est un jeu de construction, pour dessiner et colorier. Un jeu de logique pour inventer, reproduire, raconter.**



Les pièces en bois représentent chacune en relief le fragment d'une vue d'architecture en perspective isométrique.







À l'aide d'un crayon, le dessin peut être figé sur une feuille et permettre diverses interventions créatives.

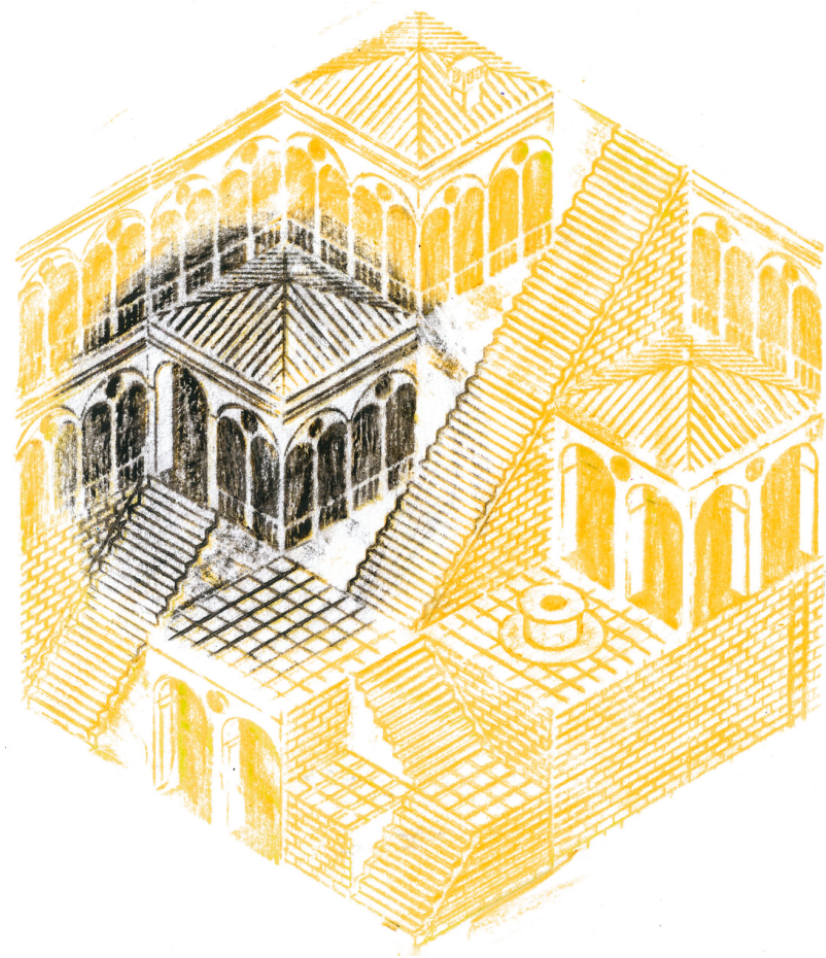


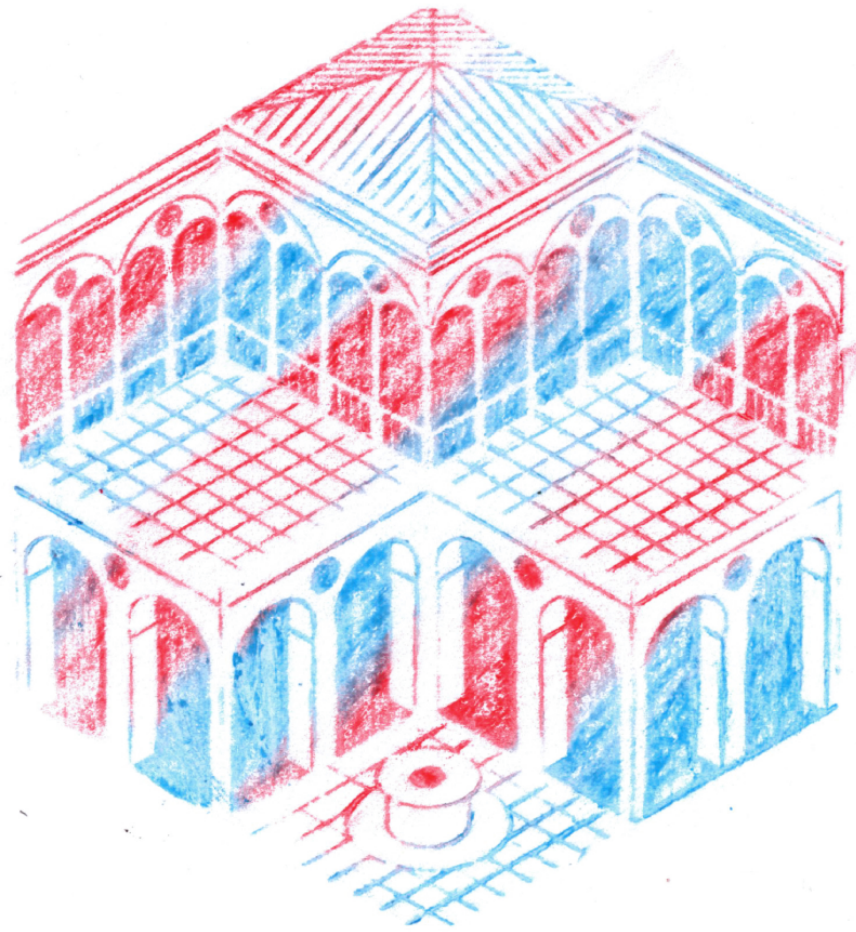


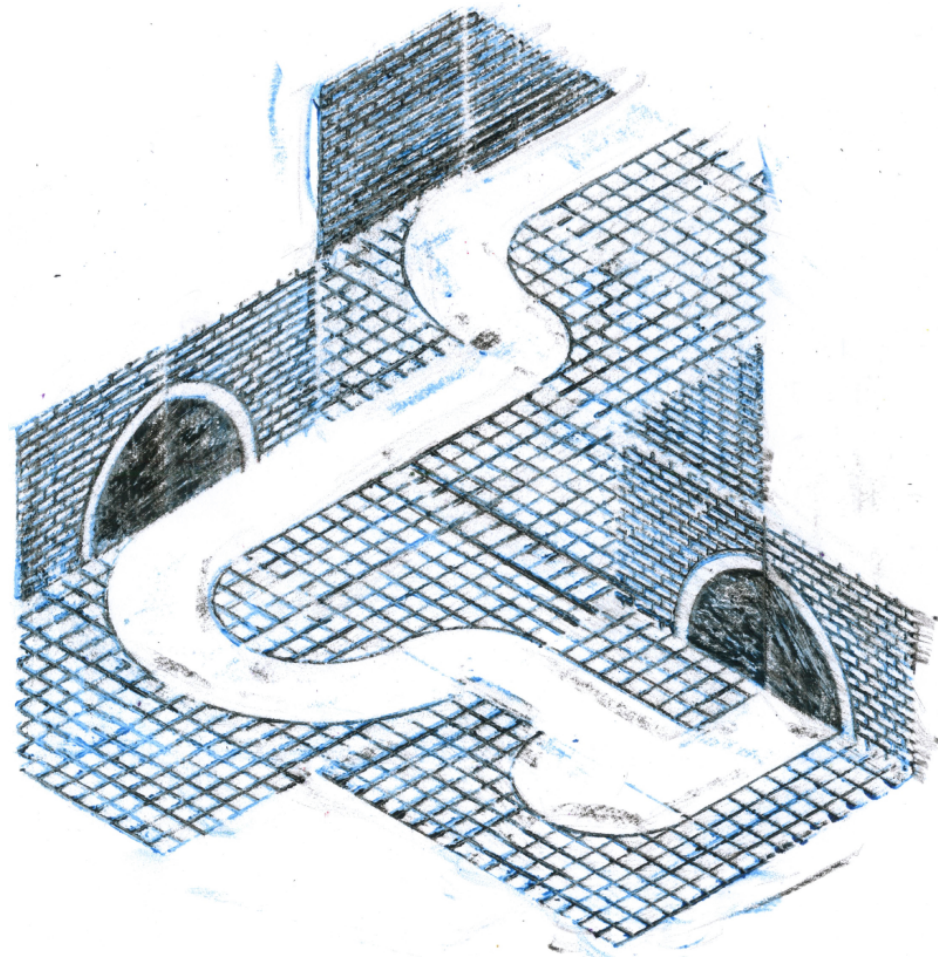
Le jeu permet différents niveaux d'exercice en fonction du public. De l'agencement libre, à la réalisation d'une perspective cohérente, jusqu'à des puzzles créatifs prenant en compte des contraintes de circulations suggérés par les différents plateaux de jeu.

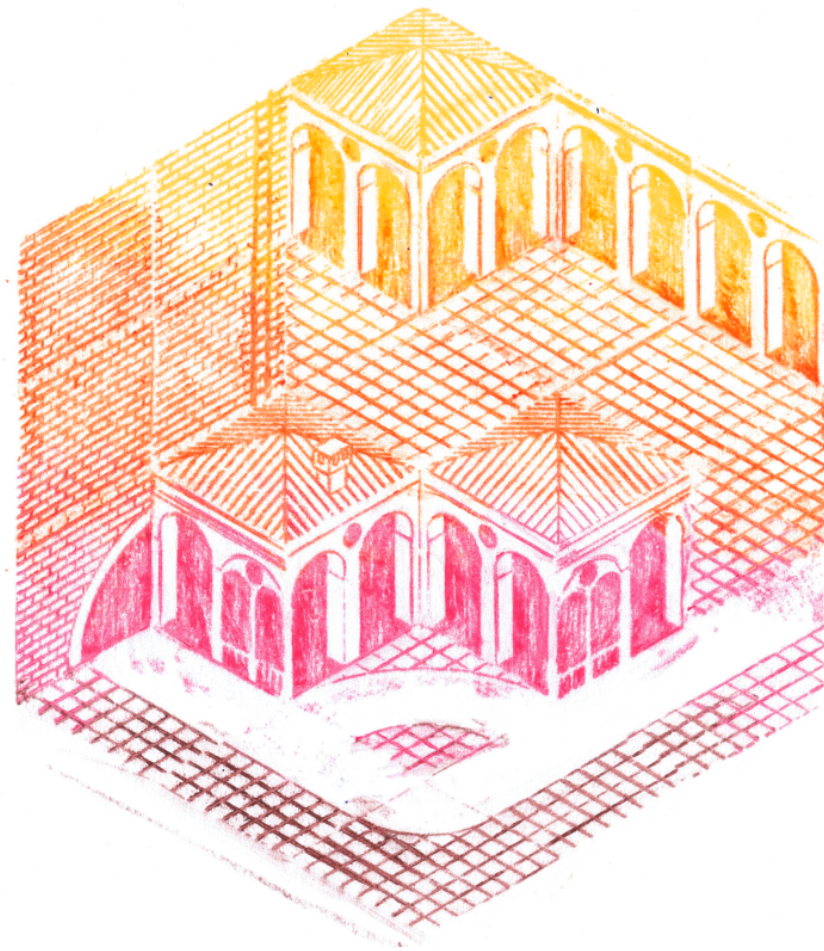


Isométries est une invitation complice à comprendre l'architecture : la manipuler et la concevoir à travers les notions de rythme, de symétrie et de circulation, dans une démarche ludique et créative.









Julien Rodriguez

Julien Rodriguez est un artiste vivant à Paris. Son travail explore la technique du dessin en relation avec l'espace, la matière ou la mémoire.



contact@martiansparlor.com